



# Профессиональное звуковое оборудование



## **AFDC-144** Сетевой аудиоконвертер

Руководство пользователя

# Инструкция по безопасности



## Осторожно!

Риск поражения электрическим током



## Внимание!

Соблюдайте правила и условия эксплуатации

### Внимание!



*Знак предупреждающий о наличии в изделии неизолированного опасного напряжения, достаточного для возникновения риска поражения электрическим током.*



*Знак предупреждающий о важности соблюдения правил и условий эксплуатации, описанных в прилагаемом к изделию руководстве пользователя.*

### Перед использованием

Установка и обслуживание в работе изделия не вызовут у вас затруднений. Для ознакомления со всеми функциональными возможностями, а также для правильной установки и подключения устройства внимательно прочитайте настоящее руководство пользователя.

Аккуратно распакуйте изделие, не выбрасывайте коробку и другие упаковочные материалы. Они могут понадобиться, если вам потребуется транспортировать устройство или обратиться в службу сервиса.

Использование устройства в условиях высокого уровня температуры, запыленности, влажности или вибрации может привести к изменению его характеристик или снижению срока эксплуатации.

### Внимание!

1. Обязательно прочитайте настоящее руководство пользователя.
2. Сохраните руководство пользователя.
3. Соблюдайте требования безопасности.
4. Выполняйте все инструкции настоящего руководства пользователя.
5. Не устанавливайте изделие около воды.
6. Протирайте изделие только сухой тряпкой или салфеткой.
7. Не закрывайте вентиляционные отверстия устройства.
8. Не устанавливайте изделие возле источников тепла.
9. Обязательно заземляйте корпус изделия, если иное не оговорено производителем.
10. Оберегайте от механического повреждения силовой кабель, а также разъемы и розетки для подключения устройства к сети питания.
11. Используйте совместно с изделием только рекомендованные производителем аксессуары и приспособления.
12. Отключайте изделие от сети питания, если оно не используется в течение длительного периода.
13. Для технического обслуживания и ремонта обращайтесь только в сервисные центры представителей производителя. Сервисное обслуживание требуется в случаях неисправности, механического повреждения изделия или силового кабеля, попадания внутрь жидкости или посторонних металлических предметов.
14. Устройство не предназначено для бытового использования

# Содержание

Инструкция по безопасности.....	2	Аналоговые вход/выход.....	8
Введение .....	4	Технические характеристики.....	9
Внешний вид и описание.....	5	Сервисная информация.....	10
Конфигурация сетевой аудио- маршрутизации.....	6		

## Комплектация

### AFDC-144

- Сетевой аудиоконвертер (1 шт.)
- Блок питания переменного тока (1 шт.)
- Руководство пользователя (1 шт.)
- Упаковка (1шт.)

**\* Блок питания может комплектоваться переходником на российский стандарт розеток.**

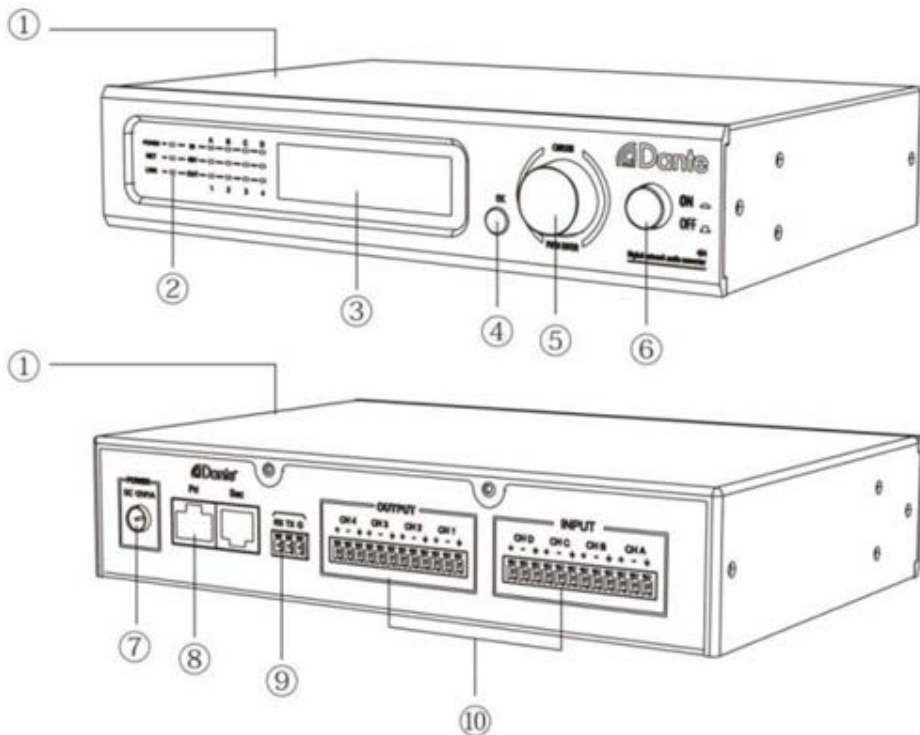
*Технические характеристики устройства приводятся в данном руководстве пользователя в справочных целях. Необходимые изменения вносятся без предупреждений, технические данные и внешний вид устройства могут отличаться от приведенных в данном руководстве пользователя.*

# Введение

Сетевой аудиоконвертер AFDC-144 предназначен для использования в распределенных системах коммерческого и профессионального озвучивания, использующих IP-сети для передачи аудиосигнала на большие расстояния. Каждый блок AFDC-144 способен одновременно передавать и принимать 4 аудиоканала.

Аудиоконвертер использует протокол Dante, благодаря которой достигается передача аудиосигнала без потери качества, с минимальной задержкой и высокоточной синхронизацией принимающих устройств. Управление аудиопотоками между оборудованием Dante осуществляется в режиме реального времени с помощью специализированного программного обеспечения: Dante Controller компании Audinate.

## Внешний вид и описание



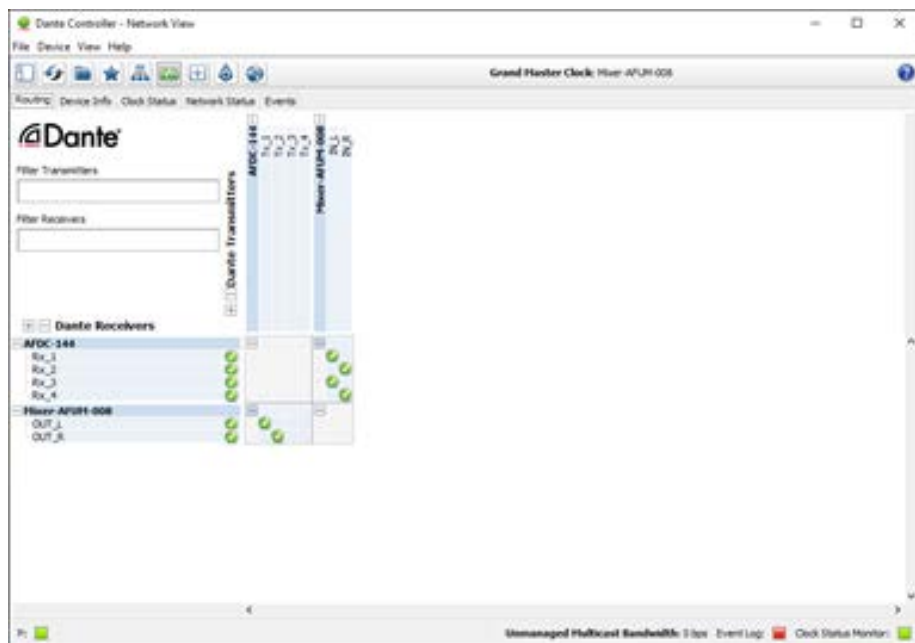
- ① Отверстие для крепления кронштейна
- ② Световой индикатор
- ③ ЖК-дисплей
- ④ Кнопка возврата
- ⑤ Управление меню
- ⑥ Вкл. / Выкл.
- ⑦ Разъём питания
- ⑧ Порт интерфейса Dante
- ⑨ Интерфейс управления RS232
- ⑩ Интерфейс аудиовхода и вывода

# Конфигурация сетевой аудиомаршрутизации

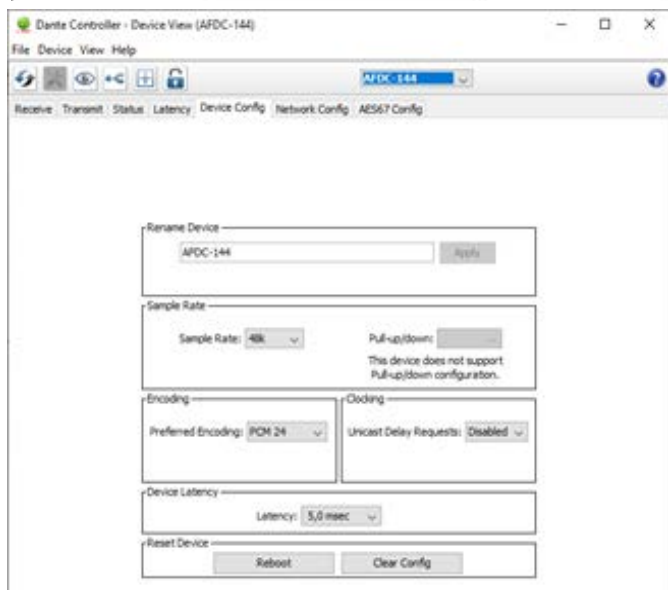
Установите программное обеспечение Dante Controller для настройки сетевого аудиоконвертера. Программное обеспечение можно бесплатно скачать на сайте [www.audinate.com](http://www.audinate.com)

Подключите источники сигнала, соблюдая полярность, к идущим в комплект разъёмам Euroblock. Подключите к устройству сетевую кабель. Подключите питание.

Откройте Dante Controller для настройки маршрутизации как показано на рисунке ниже.

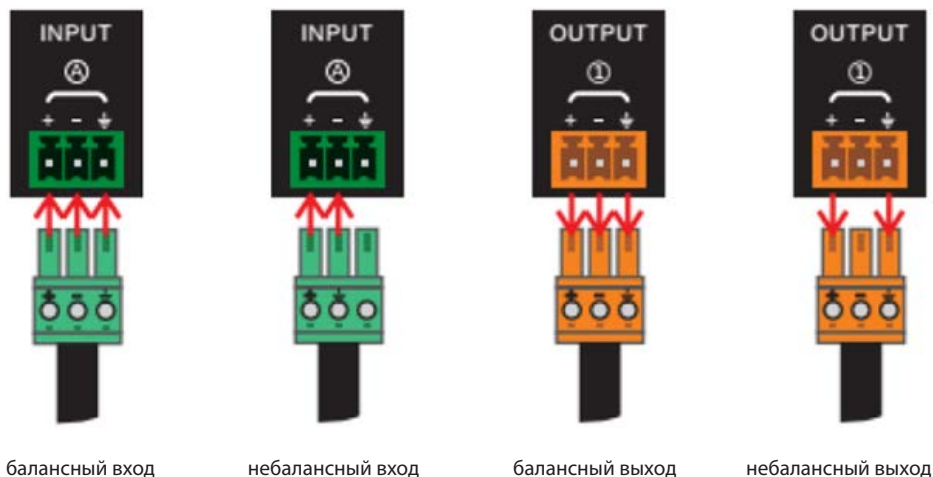


Дважды нажмите на имя устройства, чтобы открыть меню конфигурации устройства. По умолчанию устройства, работающие по протоколу Dante, не требуют дополнительной настройки сетевых параметров, кроме назначения маршрутизации.



## Аналоговые вход/выход

Вход и выход балансные. Подключение согласно схеме на рисунке ниже:



## Управление кнопками на лицевой панели

Нажмите на регулятор и вращая выберите нужный пункт меню, снова нажмите для выбора:

### 1 Input

- Выберите нужный вход – A, B, C, D. Нажмите для выбора уровня входа Line\Mic или 48 В для обеспечения питания, например конденсаторных микрофонов. Далее установите нужный уровень входного сигнала (по умолчанию 0 дБ).

### 2 Output

- Выберите нужный выход нажатием, регулятором установите “Mute” для отключения сигнала с выхода.

### 3 IP set

- Выберите для установки IP адреса устройства вручную.

### 4 Rename

- Переименование устройства.

### 5 Dante Reset

- Сброс Dante.

### 6 Hardware

- Просмотр версии ПО.

Нажмите кнопку «Esc» для возврата.



# Технические характеристики

Модель	AFDC-144
Количество каналов	4 входа (микрофонный, линейный уровень)/4 выхода Euroblock
Диапазон частот	20 Гц - 20 кГц
Частота дискретизации	41; 48; 96 кГц
Сетевое подключение	Ethernet 10/100 (RJ-45), 2 разъёма RJ45 для подключения к сети Dante primary и secondary для резервирования
Сетевая задержка аудиосигнала	1 мс
Максимальный уровень входного сигнала	12 дБ
Фантомное питание	48 В; 4,5 мА
Входное сопротивление	11,5 кОм
Отношение сигнал/шум	93 дБ на 1 кГц
Потребляемая мощность	8 Вт
Напряжение питания	12 В постоянного тока
Диапазон рабочих температур	-10°C +40°C
Размеры устройства	215x145x45 мм
Вес нетто	1,4 кг

# Производитель

**AFFA Electronics Ltd, Великобритания**

22 BRONDESBURY PARK, LONDON, UNITED KINGDOM, NW6 7DL

Домашняя страница: [www.arstel.com](http://www.arstel.com)

## Гарантия и сервисное обслуживание

- Гарантия действительна в течение 12 месяцев с момента продажи устройства.
- При выходе изделия из строя за период гарантийного срока владелец имеет право на бесплатный ремонт или, при невозможности ремонта, на его бесплатную замену.
- Замена вышедшего из строя изделия производится только при сохранности товарного вида, наличии оригинальной упаковки и полной комплектности.
- Гарантийные обязательства не распространяются на изделия, вышедшие из строя по вине потребителя или имеющие следы задымления, механические повреждения или повреждения входных цепей, подвергшиеся воздействию химических веществ, самостоятельному ремонту и неправильной эксплуатации.

Для сервисного обслуживания обращайтесь только в сервисные центры представителей производителя. Сервисное обслуживание требуется в случаях неисправности, механического повреждения изделия или силового кабеля, попадания внутрь жидкости или посторонних металлических предметов.

**Наименование изделий:** Сетевой аудиоконвертер AFDC-144

**Серийный номер:** \_\_\_\_\_

**Импортер:** ООО «АРСТЕЛ», 196006, Россия, Санкт-Петербург,  
ул. Заставская, дом 33, литер ТА, корпус 24, офис 406  
веб-страница: <http://www.arstel.com>  
e-mail: [sales@arsstel.com](mailto:sales@arsstel.com)

**Дата продажи:** \_\_\_\_\_

Условия хранения – 2 (ГОСТ 15150-69, раздел 10, таблица 13)  
Дата производства (год, месяц): информация указана на упаковке  
(этикетке)

### **Транспортирование, реализация и утилизация.**

Транспортировка оборудования в заводской таре возможна любым видом крытых транспортных средств. Условия транспортирования должны соответствовать условиям хранения 5 раздела 10 ГОСТ 15150-69. Реализация продукции осуществляется непосредственно через официального дистрибьютера (импортера). Является устройством, содержащим радиоэлектронные компоненты, и подлежит сдаче в специальный пункт утилизации, действующий в вашем регионе.



AFFA Electronics Ltd  
United Kingdom



Сделано в Китае